

2016年4月26日

アイフルホーム新商品  
**家族の絆と夢を育む**  
**『Newセシボ～働くママ想いの家Ⅱ～』発売**  
～4月29日(金・祝)より販売開始～

株式会社LIXIL住宅研究所  
アイフルホームカンパニー

株式会社LIXIL住宅研究所 アイフルホームカンパニー(住所:東京都江東区/代表取締役社長:今 城幸)では、2階建て新商品「Newセシボ～働くママ想いの家Ⅱ～」を2016年4月29日(金・祝)から、全国で販売開始します。同時に、新商品発売を記念し、同日より全国のアイフルホーム加盟店にて新商品誕生記念「働くママ応援フェア」を開催します。

アイフルホームの新商品「Newセシボ～働くママ想いの家Ⅱ～」は、共働きでも専業主婦でも家族の中で一番忙しく働く“ママ”のため、家事も子育ても楽にこなせて、もっと自分の時間を楽しめる、新しい住まいの提案を盛り込んだ商品となっています。

2015年、安倍政権により発表されたアベノミクス3本の矢における「成長戦略」の中に『女性が輝く日本』を掲げ、今後、日本の成長のためには女性の活躍が不可欠と考え、様々な取り組みを進めています。また、内閣府の調査では、平成に入ってから以降、専業主婦と共働きの世帯数の差がなくなり、近年では共働き世帯が年々増加傾向であるとの調査結果も出ています。家事や子育てを手伝うパパも増えているとはいえ、家事や子育てだけでなく、仕事もこなさなければならないママの負担はより一層増していくと思われます。



「Newセシボ～働くママ想いの家Ⅱ～」  
外観イメージ

今回の新商品「Newセシボ～働くママ想いの家Ⅱ～」は、共働きママが、“家事や子育てのストレスを感じることなく、家事はラクラク、家族や仲間と集う時間も楽しむ欲張りママの家”をキーワードに“5つの暮らし提案”を取り入れ、開発しました。

また、昨今増えている地震や台風などの自然災害への取り組みとして、「住まいのレジリエンス(強靭化)」の取り組みを強化しています。繰り返しの地震に強い制震システムや通常時はもちろん、停電時でも発電することができる「ガスエンジンコージェネレーションシステム+LPガス」など、住まい手の安全・安心を確保できる住宅となっています。

アイフルホームでは、キッズデザインをコンセプトに、家族みんなの“絆”を深め、家族一人ひとりの“夢”をかなえる「生涯にわたって幸せな暮らしを“ずっと”続けていける住まい」を今後もご提案していきます。

【報道関係者のお問合せ先】

㈱LIXIL住宅研究所 広報・宣伝部 担当:千明  
電話:03-5626-8251 メール:kazuhiko.chigira@lixil.com  
アイフルホームホームページ/URL:<http://www.evefulhome.jp/>

本ニュースリリースは、本日、国土交通記者会、国土交通省建設専門紙記者会にて、広報発表しています。

# 新商品『Newセシボ～働くママ想いの家Ⅱ～』概要

【商品名】家族の絆と夢を育む家『Newセシボ～働くママ想いの家Ⅱ～』

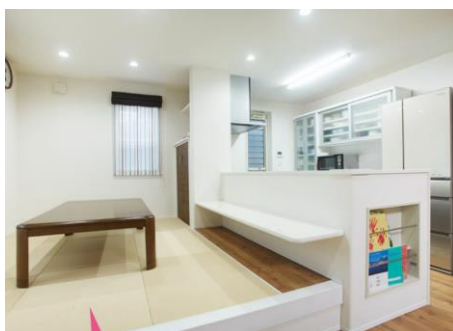
【発売日】2016年4月29日(金・祝)

【販売地域】全国(沖縄及び一部地域を除く)

【主な特長】ママのための新提案

## ①ゆったり小上がりタタミダイニング

タタミに腰掛けて、カウンターを囲んで食事を楽しめるスペース。タタミダイニングの下は収納になっています。散らかりやすい子どものおもちゃもスッキリしまえます。



## ②コミュニケーションリビング・ガーデン

バーベキューやひなたぼっこでみんなの絆を深めることができる多目的なガーデンスペースです。



## ③ママのわくわくワークスペース

「どっちからもクローゼット」は、洗濯と収納の悩みをダブルで解決する、室内側・廊下側どちらから使えるクローゼットです。ワークスペースはインナーバルコニーのすぐそばにあるので、洗濯物を畳んですぐしまえ、使うときは廊下側から取り出せ、便利です。

ワークスペース内、「どっちからもクローゼット」の反対側には、洗濯物を干したり、畳んだり、アイロンがけしたり、洗濯の後片付けに便利な「アイロンがけカウンター」を用意しました。



### ⑤ママのコーディネートルーム

主寝室にはウォークインクローゼットとパウダースペースを用意しました。お化粧品と着替えを同じスペースにまとめることで時間を短縮。ゆったり気分でも身支度できるスペースです。



#### ママのコーディネートルーム

服のコーディネートから着替え、メイクまでこなせるママの専用コーディネートルーム。忙しい朝はゆとりをもって、また、お出かけの時は気持ちを高めながら支度ができます。



コーディネートも



メイクもパッチリ♪

【建物本体価格】『Newセシボ～働くママ想いの家Ⅱ』建物本体参考価格 1,881万円(税込)※

※工事面積 135.60㎡(41.02坪)、延床面積 132.00㎡(39.93坪)【働くママ想いの家Ⅱ41CEB-7510】

※上記価格は、EX仕様での建物本体工事価格(標準地域)となります。

※太陽光発電システム搭載費用は含まれていません。また、間取り、大きさ、建築地域により価格が異なる場合があります。

※上記価格は給湯器にエコキュートを選択した場合になります。

【構造・工法】木造軸組金物工法

【販売目標】初年度契約目標『Newセシボ』 3,800棟/年

## 新商品誕生記念「働くママ応援フェア」概要

【開催期間】2016年4月29日(金・祝)～6月30日(木)

※全国のアイフルホーム加盟店にて実施。一部、期間・実施内容等が異なる店舗もございます。

【開催場所】全国のアイフルホームモデルハウス

※一部、実施していない店舗もございます。詳しくは、最寄りのアイフルホームモデルハウスまでお問い合わせください。

【特別イベント】家事ラク診断&モデルハウス体験ツアー

①1分間であなたの家事ストレスタイプを診断

②モデルハウスで家事ラクポイント体験

●「家事ラク診断&モデルハウス体験ツアー」  
にご参加いただいたママにはもれなく、読めばなるほどためになる、ママのストレスをなくすヒント満載の本、「子育てが楽しくなる100の知恵」をプレゼントします。



1分間であなたの  
家事ストレスタイプを診断！  
4つの質問でママ自身が  
家事で抱えているストレスタイプと、  
それを解決する家事ラクポイントが  
わかります。



モデルハウスで  
家事ラクポイントを体験！  
実際に家事をやってみよう。  
間が短めしたり、遠くまでみたり、  
実際の家事を体験しよう！  
モデルハウスで体験できます。

**【来場者特典】働くママ応援プレゼント**

- 先着 10 組様には、テレビで大人気の  
国産の「お米」と「やさい」からできている  
『おやさいクレヨン』をプレゼントします。  
※初めてご来場され、アンケートにご協力いただいた方に  
限ります。尚、プレゼントについては数に限りがございます。



## ◆新商品誕生記念◆「LIXIL×Tポイントサービス」概要

**【開催期間】** 2016年4月29日(金・祝)～2016年6月30日(木)

**【開催場所】** 全国のアイフルホームモデルハウス

※一部、実施していない店舗もございます。詳しくは、最寄りのアイフルホームモデルハウスまでお問い合わせください。

**【特典】** 来場者特典：アイフルホームのモデルハウスに初めてお越しいただき、アンケートにお答えいただいたご家族にTポイントを 500 ポイントプレゼントします。