

〈報道関係者各位〉

2017年3月31日

## アイフルホーム天童店 新モデルハウス誕生！ セシボ～家族で収納上手な家～ 4月1日(土) グランドオープン

株式会社LIXIL住宅研究所  
アイフルホームカンパニー

株式会社LIXIL住宅研究所アイフルホームカンパニー(本社:東京都江東区/代表取締役社長:今 城幸)のFC加盟店である、アイフルホーム天童店(会社:株式会社近江建設/代表取締役社長:新保 一広)は、このたび家族の絆と夢を育む家「セシボ～家族で収納上手な家～」の新モデルハウスを天童市南町の天童ショッピングセンター ららパーク天童内に完成させ、4月1日(土)から公開します。



〈新モデルハウス「セシボ～家族で収納上手な家～」外観イメージ〉

今回、アイフルホーム天童店にオープンする新モデルハウス『セシボ～家族で収納上手な家～』は、「1,000人のママに対するアンケート」を実施した結果、4人に一人のママが不満に思っている『収納』について、“キッズデザイン”の考え方をベースに、アイフルホーム女性開発チームが開発・設計した建物です。“女性の目線”と“建築のプロの目線”で、パパや子どもたちが自然とお片づけしやすくなるアイデアや、時間が無くて片づけられなくてもすっきり暮らすプランなど、「自分のモノは自分で、結果、家族みんなで」片づけが自然とできるようになる収納上手になれる収納アイデア満載の家となっています。

今回、新モデルハウスオープンを記念して、4月1日(土)～3日(月)、と8日(土)～10日(月)にて、新モデルハウス体感フェアを開催します。期間中、新モデルハウスにご来場いただきましたお客様全員に、オープン記念特典として「ワイン」など、多数のご来場者プレゼントをご用意しています。

LIXIL住宅研究所では、「アイフルホーム」の展開を通じ、地域密着で活躍される全国の加盟店とともに、新築からリフォームまでワンストップでお客様の“良い暮らし”のお手伝いに取り組んでいきます。

【報道関係者のお問合せ先】

㈱LIXIL住宅研究所 広報・宣伝部 担当:千明(ちぎら)

電話:03-5626-8251 メール:kazuhiko.chigira@lixil.com

アイフルホーム ホームページ/TOP URL:<http://www.eyefulhome.jp/>

## 《アイフルホーム天童店 新モデルハウス概要》

オープン日：2017年4月1日(土)

所在地：〈住所〉山形県天童市南町一丁目4番31号 天童ショッピングセンター ららパーク天童内  
〈電話番号〉023-651-0301

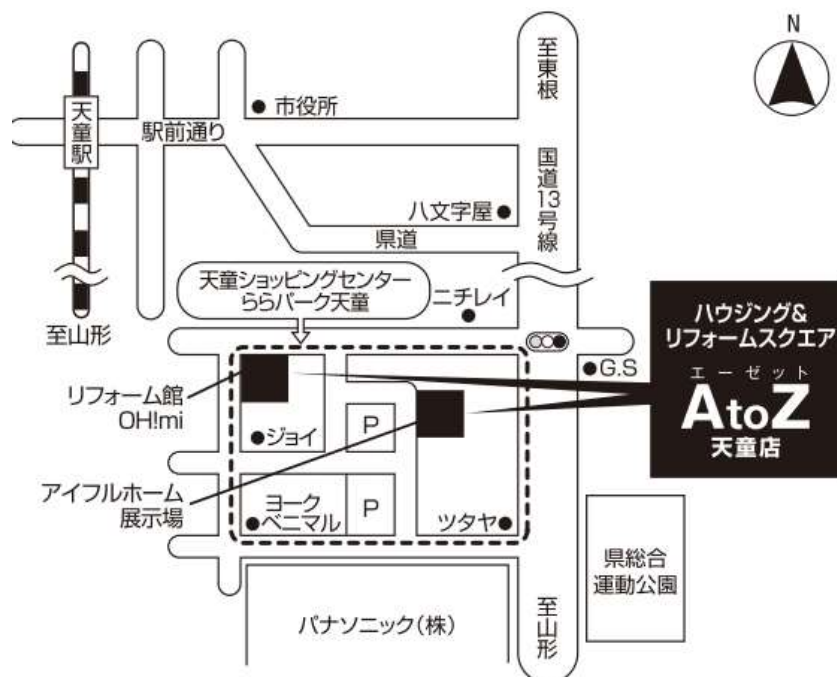
営業時間：10:00～18:00(定休日:水曜日、第1・3火曜日)

商品名：「センボ～家族で収納上手な家～」

外観デザイン：コンテンポラリースタイル

面積：40.72坪(工事面積)

案内図：下記参照



## 《新モデルハウスOPEN記念フェア概要》

フェア期間：2017年4月1日(土)～4月3日(月)及び4月8日(土)～4月10日(月)

新モデルハウスオープン記念ご来場者プレゼントとして、ご来場され、アンケートをご記入いただいた方全員に「ワイン」をプレゼントします。

また、収納アイデア満載のカタログやお子様向けグッズなど、多数のご来場者プレゼントをご用意しています。

## 【参考】 新提案『セシボ～家族で収納上手な家～』の特長

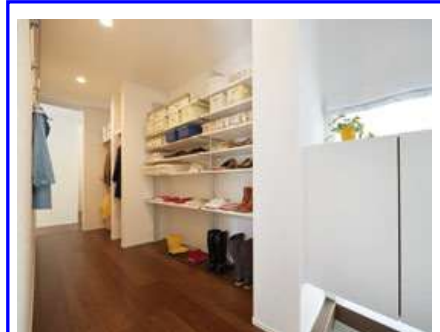
家族みんなで片づけできる「家族で収納上手な家」のご提案の一部をご紹介します。

### ■エントランス（玄関）

玄関でのポイントは、上がり口を家族用とお客様用とで分けること。家族用玄関から、みんなの靴がしまえるだけの大容量の収納「ファミリークローク」です。玄関から「みんなのシューズクローク」→外出時のコートなどをかけておける「すっきりファミリークローク」の動線とし、パパ、ママ、子どもそれぞれに収納場所を設けることで、そこを通ると自然と片づけながら部屋へ行くことができます。

### ■キッチン

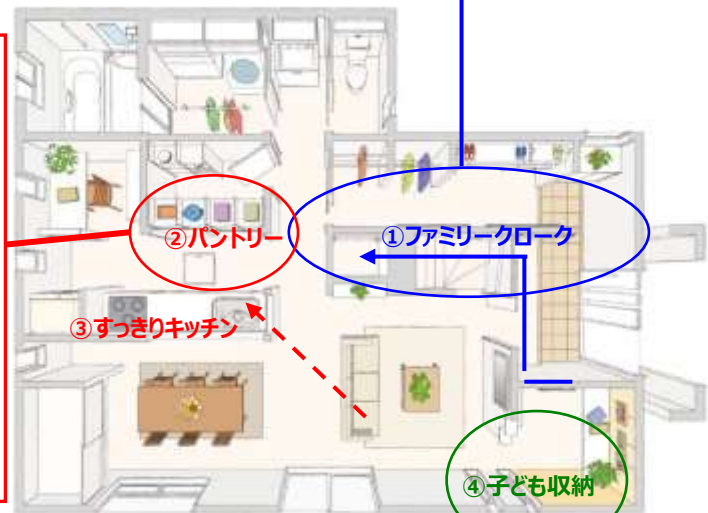
キッチンでのポイントは、動線をスムーズに、しまいやすく・使いやすい便利な収納であること。パントリーをキッチン裏に配置し、パントリーとキッチンとの間にどちらからも使える「どちらからもパントリー」をご提案。キッチン側からも取り出せるので料理をするときに便利な収納となっています。さらに、キッチン周りの収納や冷蔵庫などがリビングから見えないように配置し、急な来客でも散らかっているのが見えない「すっきりキッチン」をご提案しています。



①玄関収納の工夫「ファミリークローク」家族用玄関→「みんなのシューズクローク」→「クローゼット」の動線



②キッチンの工夫「どちらからもパントリー」両側から使える使い勝手の良い収納



≪「家族で収納上手な家」1階平面図イメージ≫

### ■リビング

リビングでのポイントは、「子どもが楽しく、遊び感覚で片づけられる」こと。子ども専用のスペース「子ども収納」を用意することで、子どもが楽しく、遊び感覚で片づけをするように促します。中には低いハンガー掛けを用意するなど、子どもが使いやすく、自分で出来る工夫を盛り込んでいます。

その他、洗う、干す、たたむ、しまうといった作業をラクにこなせる「脱衣室収納」や両サイドに入口を設け、2ヶ所から通り抜け出来る「ウォークインクローゼット」、たまにしか使わない季節家電や思い出の品等をしまうため、小屋裏の空いているスペースを使った「小屋裏収納」などの工夫で家族みんなで収納上手になる家をご提案しています。



④子どもの収納の工夫「片づけを遊びにする子ども収納」